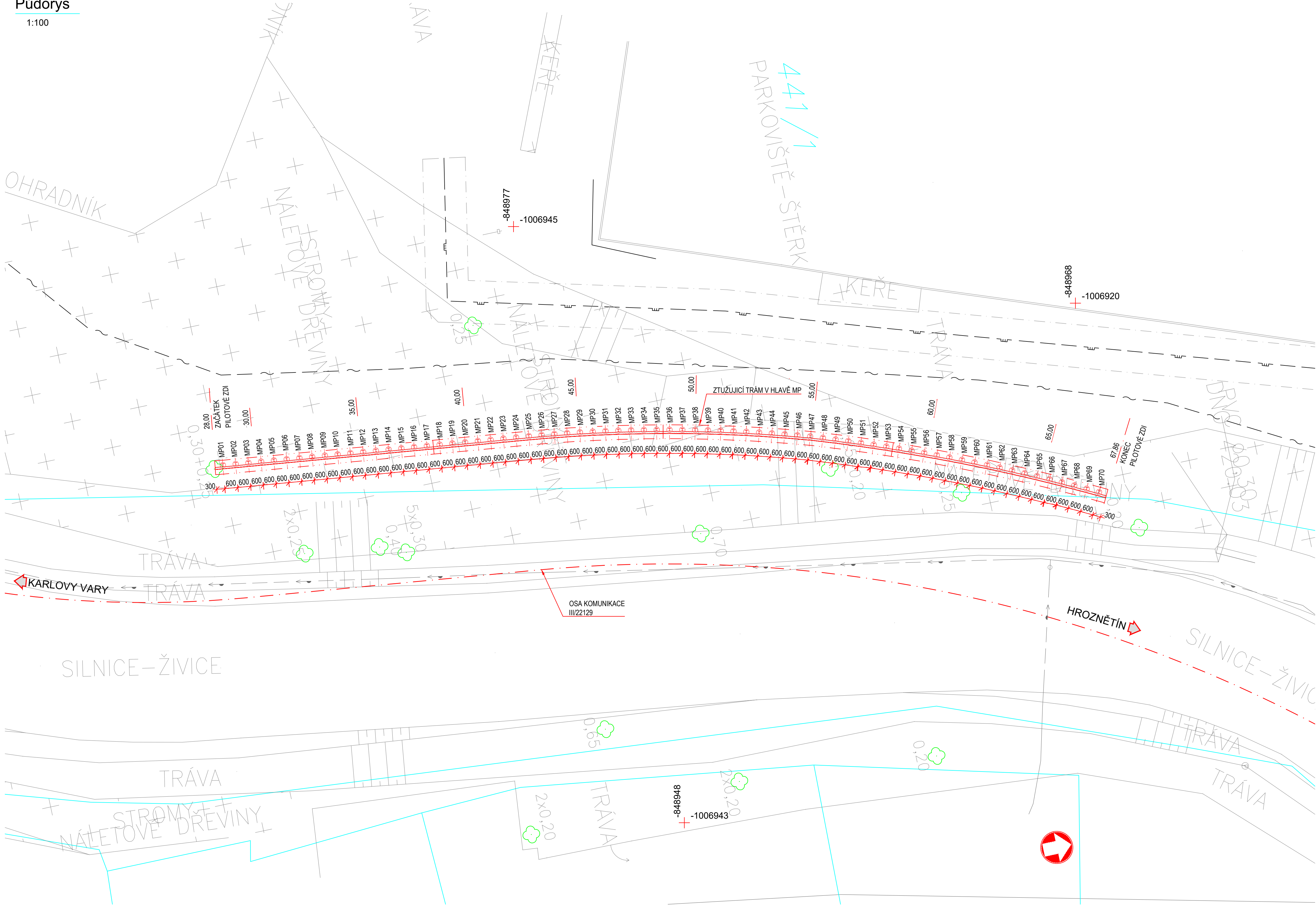


Půdorys

1:100




Souřadnice os mikropilot				
bod	-Y	-X	D [m]	
MP01	1006960.651	848968.903	5,3	
MP02	1006960.055	848968.831	5,3	
MP03	1006959.459	848968.762	5,3	
MP04	1006958.863	848968.693	5,3	
MP05	1006958.267	848968.624	5,3	
MP06	1006957.671	848968.556	5,3	
MP07	1006957.075	848968.487	5,2	
MP08	1006956.479	848968.418	5,2	
MP09	1006955.883	848968.349	5,2	
MP10	1006955.287	848968.280	5,2	
MP11	1006954.691	848968.211	5,2	
MP12	1006954.095	848968.142	5,2	
MP13	1006953.499	848968.073	5,2	
MP14	1006952.903	848968.004	5,2	
MP15	1006952.307	848967.935	5,2	
MP16	1006951.711	848967.866	5,2	
MP17	1006951.115	848967.798	5,2	
MP18	1006950.519	848967.729	5,2	
MP19	1006949.923	848967.660	5,2	
MP20	1006949.327	848967.591	5,2	
MP21	1006948.731	848967.522	5,2	
MP22	1006948.135	848967.453	5,2	
MP23	1006947.539	848967.384	5,2	
MP24	1006946.943	848967.315	5,2	
MP25	1006946.347	848967.246	5,2	
MP26	1006945.751	848967.173	5,2	
MP27	1006945.156	848967.094	5,2	
MP28	1006944.562	848967.011	5,2	
MP29	1006943.969	848966.922	5,1	
MP30	1006943.376	848966.829	5,1	
MP31	1006942.784	848966.730	5,1	
MP32	1006942.193	848966.627	5,1	
MP33	1006941.603	848966.519	5,1	
MP34	1006941.014	848966.405	5,1	
MP35	1006940.426	848966.287	5,1	
MP36	1006939.838	848966.164	5,1	
MP37	1006939.252	848966.036	5,1	
MP38	1006938.667	848965.902	5,2	
MP39	1006938.083	848965.764	5,2	
MP40	1006937.501	848965.621	5,3	
MP41	1006936.919	848965.474	5,3	
MP42	1006936.339	848965.321	5,4	
MP43	1006935.760	848965.163	5,5	
MP44	1006935.182	848965.001	5,5	
MP45	1006934.606	848964.834	5,6	
MP46	1006934.031	848964.661	5,7	
MP47	1006933.458	848964.484	5,7	
MP48	1006932.889	848964.294	5,7	
MP49	1006932.322	848964.098	5,7	
MP50	1006931.756	848963.898	5,8	

bod	-Y	-X	D [m]
MP51	1006931.192	848963.695	5,8
MP52	1006930.629	848963.487	5,8
MP53	1006930.067	848963.276	5,8
MP54	1006929.507	848963.061	5,8
MP55	1006928.949	848962.842	5,8
MP56	1006928.391	848962.619	5,9
MP57	1006927.836	848962.393	5,9
MP58	1006927.282	848962.162	5,9
MP59	1006926.729	848961.929	6,0
MP60	1006926.178	848961.691	6,0
MP61	1006925.629	848961.449	6,0
MP62	1006925.081	848961.204	6
MP63	1006924.536	848960.955	6,0
MP64	1006923.991	848960.703	6,0
MP65	1006923.449	848960.446	6,0
MP66	1006922.908	848960.186	6,0
MP67	1006922.369	848959.923	6,0
MP68	1006921.832	848959.656	6,0
MP69	1006921.296	848959.385	6,0
MP70	1006920.763	848959.110	6,0

Č.	Datum	Popis	Vypracoval	Schválil
REVIZE				

Souřadnicový systém S-JTSK, Výškový systém Bpv

Objednatel:



Krajská správa a údržba silnic Karlovarského kraje,  
příspěvková organizace  
Sokolov, Chebská 282, 356 01

Navrh/vypracoval:


Zodpovědný projektant:

Zhotovitel:


Podzhotovitel:

Subdodavatel

Subdodavatel



PRAGOPROJEKT, a.s.  
K Ryšánci 1668/16,  
147 54 Praha 4



4roads s.r.o.  
Jugoslávských  
partyzánů 1426/7  
160 00 Praha 6  
+420 778 712 814

Technická kontrola:

Hlavní inženýr projektu:

Ing. Petr Tomáš

Ing. Pavel Paška

Jan Tomáš MSc

Ing. Pavel Paška

Agile

Consulting Engineers

Agile Consulting Engineers s.r.o.  
Na Vyšehradě 64, 150 00 Praha 5  
E: info@agile-cs.cz  
T: +420 723 386 555  
IC 07739010

Kraj:

Katastrální území:

Akce:

Čís.s.m.oby.:

Čís.akce:

Datum:

Formát:

Měřítko:

Stupeň:

Číslo kopie:

Karlovarský

Podleší u Sádova

III/22129 Modernizace silnice Podleší

3/ODO/2019

19013

11/2020

8xA4

1:100

DUSP/PPDS

Číslo přílohy:

D.1.2.1.3

Část:

Příloha:

SO 251 - Zárubní zeď

Výkres pilot